

LIDIAMAR_modelo Sóller

Vivienda 20

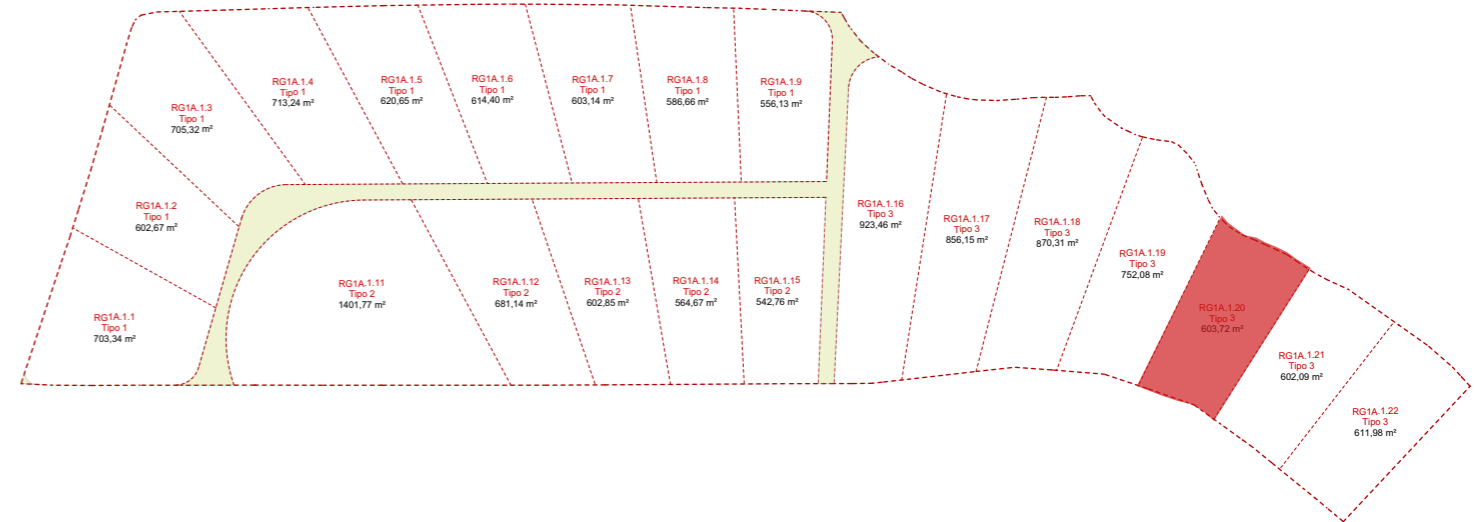
Superficie Parcela = 603,72 m²

Superficie Construida Vivienda= 132,3 m²

Superficie Edificable Vivienda= 124,3 m²

Superficie Útil Vivienda (sin terrazas)= 105,3 m²

Superficie Terrazas (inc. Patio)= 71,9 m²

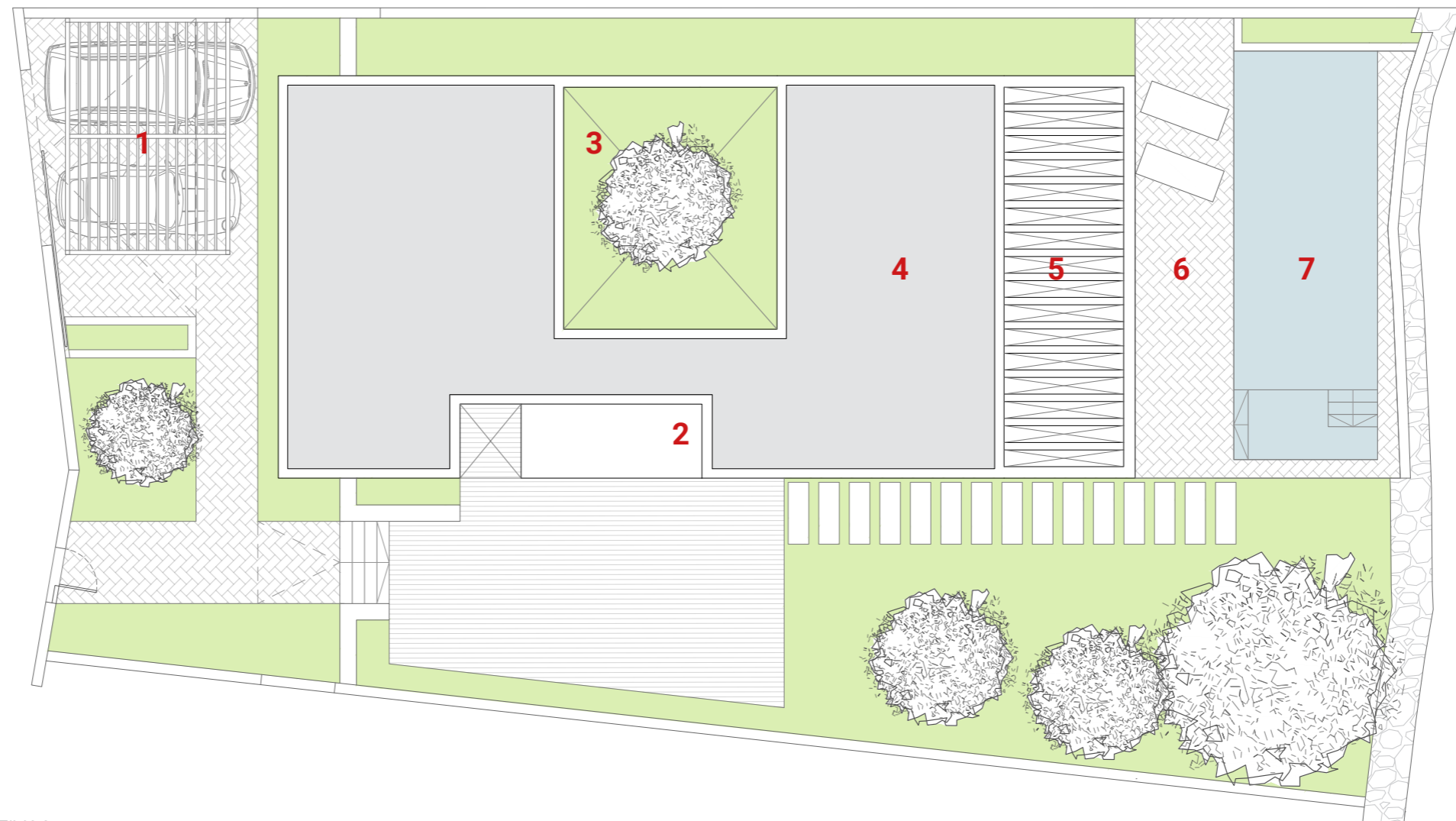


Superficie construida:

PARCELA 20 : 603,72 m²

- 1) Aparcamiento: 23 m²
- 2) Logia Acceso: 10,6 m²
- 3) Patio: 32 m²
- 4) Vivienda: 132,3 m²
- 5) Porche apergolado: 29,3 m²
- 6) Porche Tumbonas: 33,1 m²
- 7) Piscina: 34,7 m²

S. Construida Total = 294,4 m²



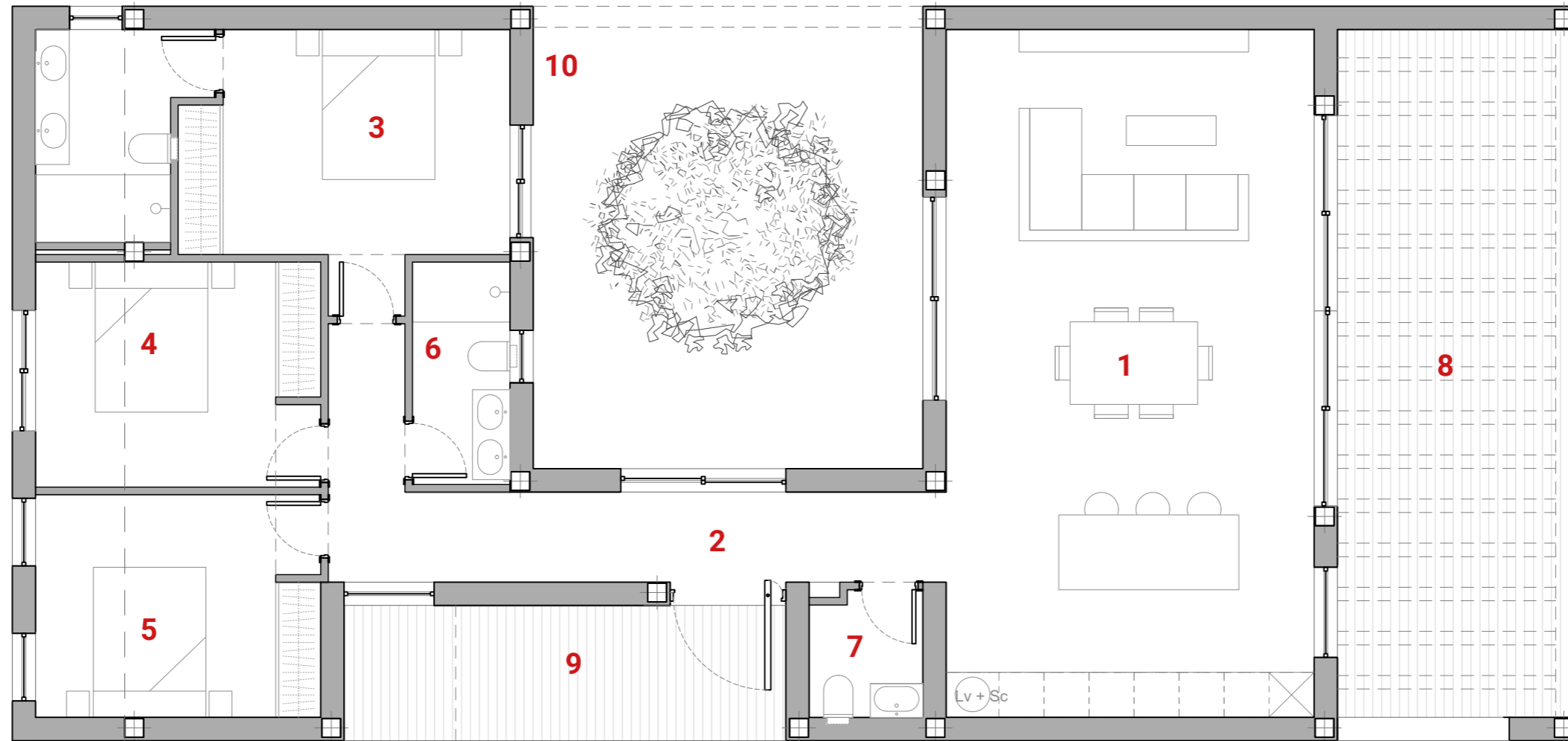
*MATERIALES SEGÚN MEMORIA DE CALIDADES

*TODOS LOS DETALLES QUE FIGURAN EN EL PLANO SON ORIENTATIVOS

*SUPERFICIES APROXIMADAS TOMADAS DEL PROYECTO BÁSICO QUE PODRÁN VERSE LIGERAMENTE ALTERADAS DURANTE LA EJECUCIÓN DE LAS OBRAS

LIDIAMAR_modelo Sóller

Vivienda 20



Superficie Útil:

1) Sala Estar/Cocina/Comedor: 45,0 m²
2) Acceso + Distribuidor: 12,2 m²

3) Dormitorio 1 en Suite: 19,2 m²
4) Dormitorio 2: 11,3 m²

5) Dormitorio 3: 11,2 m²
6) Baño: 3,9 m²

7) Aseo: 2,5 m²
8) Porche: 29,3 m²

9) Acceso: 10,6 m²
10) Patio: 32 m²

*MATERIALES SEGÚN MEMORIA DE CALIDADES

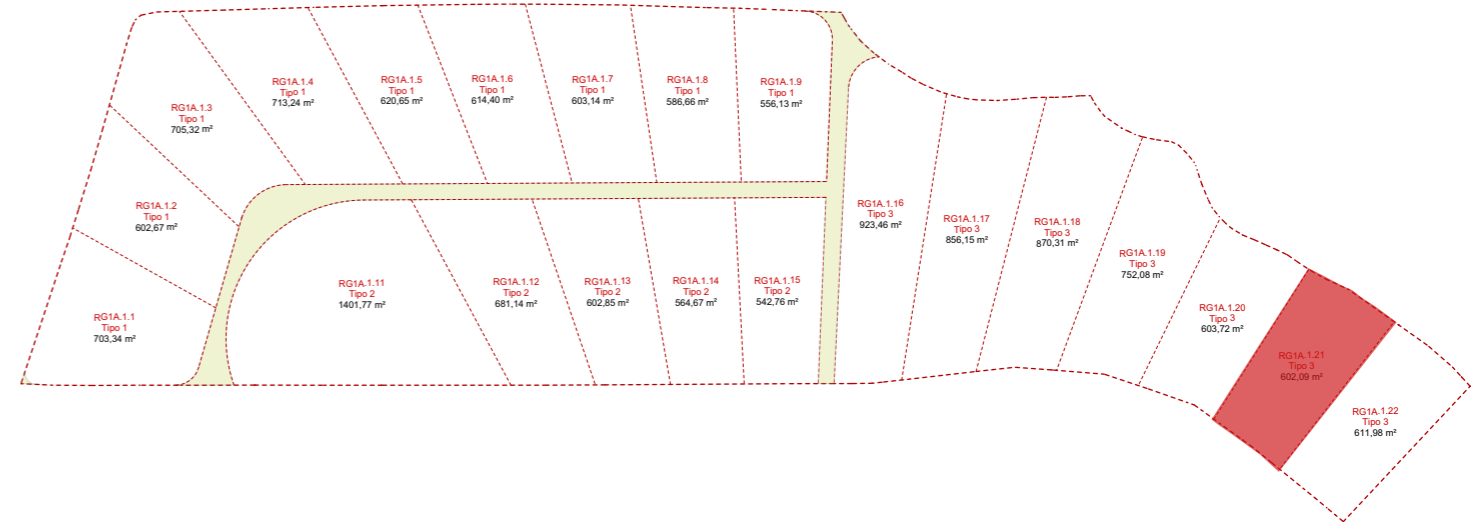
*TODOS LOS DETALLES QUE FIGURAN EN EL PLANO SON ORIENTATIVOS

*SUPERFICIES APROXIMADAS TOMADAS DEL PROYECTO BÁSICO QUE PODRÁN VERSE LIGERAMENTE ALTERADAS DURANTE LA EJECUCIÓN DE LAS OBRAS

LIDIAMAR_modelo Sóller

Vivienda 21

Superficie Parcela = 602,09 m²
Superficie Construida Vivienda= 132,3 m²
Superficie Edificable Vivienda= 124,3 m²
Superficie Útil Vivienda (sin terrazas)= 105,3 m²
Superficie Terrazas (inc. Patio)= 71,9 m²

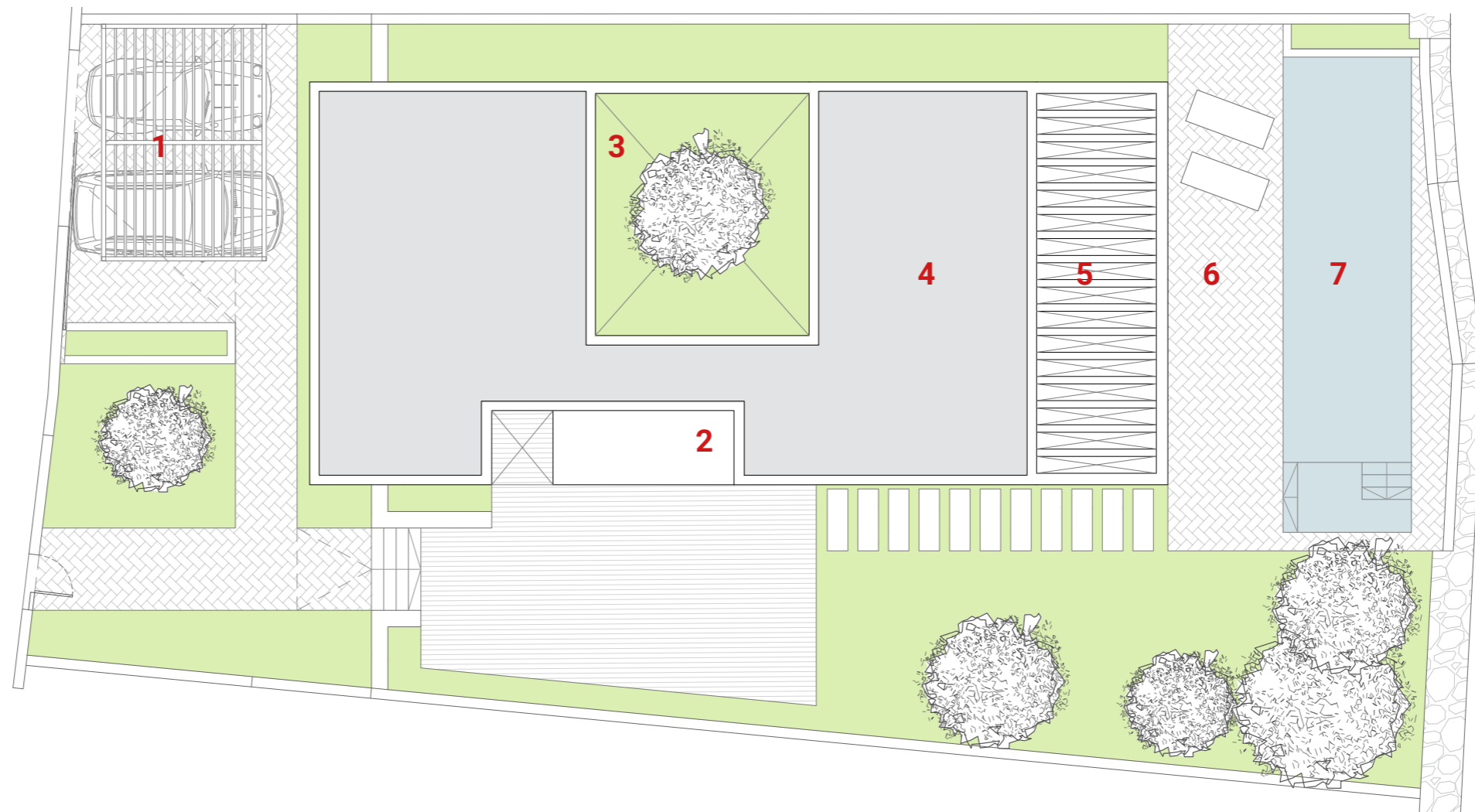


Superficie construida:

PARCELA 21 : 602,09 m²

- 1) Aparcamiento: 23 m²
- 2) Logia Acceso: 10,6 m²
- 3) Patio: 32 m²
- 4) Vivienda: 132,3 m²
- 5) Porche apergolado: 29,3 m²
- 6) Porche Tumbonas: 45,1 m²
- 7) Piscina: 35,9 m²

S. Construida Total = 308,2 m²



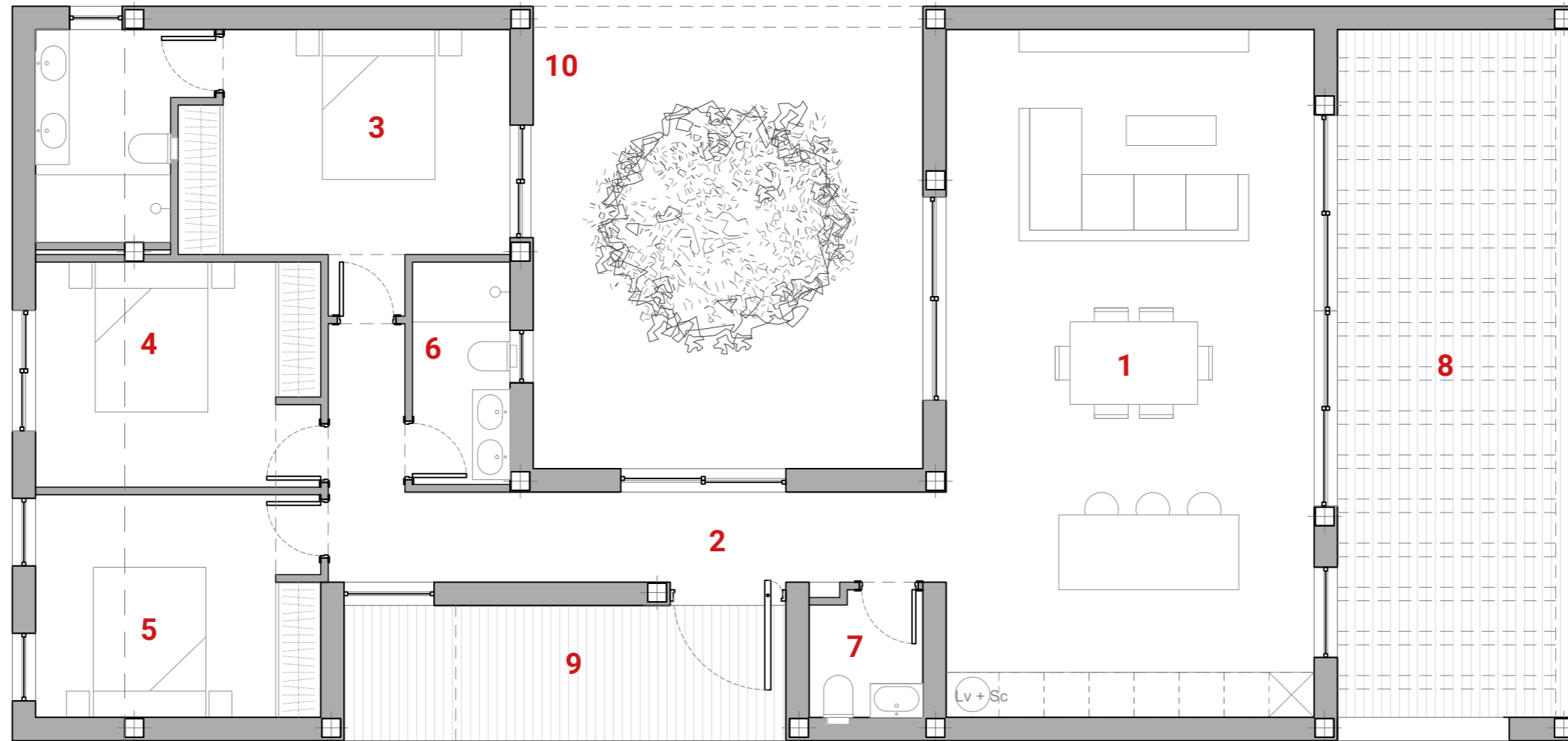
*MATERIALES SEGÚN MEMORIA DE CALIDADES

*TODOS LOS DETALLES QUE FIGURAN EN EL PLANO SON ORIENTATIVOS

*SUPERFICIES APROXIMADAS TOMADAS DEL PROYECTO BÁSICO QUE PODRÁN VERSE LIGERAMENTE ALTERADAS DURANTE LA EJECUCIÓN DE LAS OBRAS

LIDIAMAR_modelo Sóller

Vivienda 21



Superficie Útil:

1) Sala Estar/Cocina/Comedor: 45,0 m²
2) Acceso + Distribuidor: 12,2 m²

3) Dormitorio 1 en Suite: 19,2 m²
4) Dormitorio 2: 11,3 m²

5) Dormitorio 3: 11,2 m²
6) Baño: 3,9 m²

7) Aseo: 2,5 m²
8) Porche: 29,3 m²

9) Acceso: 10,6 m²
10) Patio: 32 m²

*MATERIALES SEGÚN MEMORIA DE CALIDADES

*TODOS LOS DETALLES QUE FIGURAN EN EL PLANO SON ORIENTATIVOS

*SUPERFICIES APROXIMADAS TOMADAS DEL PROYECTO BÁSICO QUE PODRÁN VERSE LIGERAMENTE ALTERADAS DURANTE LA EJECUCIÓN DE LAS OBRAS